



- Produto Elastomérico de alta flexibilidade;
- Resistente a fungos e raios UV;
- Excelente lavabilidade;
- Alta cobertura;
- Juntas contínuas, sem fissuras, em chapas cimentícias Superboard®.

BAIXO ODOR
(BAIXO VOC)



- Garantia Gypsum® sobre o uso integral do "Sistema de Tratamento de Juntas Invisíveis" Superboard®*.

☎ 0800 282-9255

www.gypsum.com.br

PINTURA DE FACHADAS

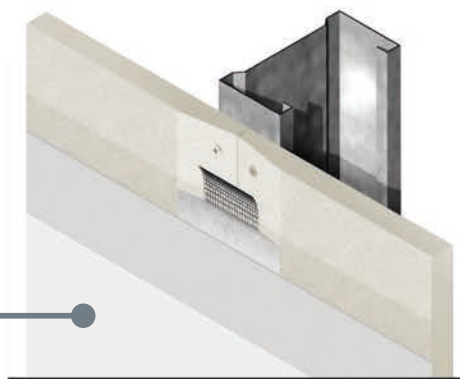
Tinta branca com acabamento fosco para uso em áreas externas. Possui alta elasticidade, o que oferece excelente desempenho nos **Revestimentos de Fachadas Superboard® Juntas Invisíveis**. Produto resistente à intempéries, alcalinidade, fungos e algas, com cheiro fraco, baixa retenção de sujeira e excelente adesão.

INDICAÇÕES

Exteriores Fachadas
Beirais

UTILIZAÇÃO

- Decoração e proteção de fachadas e beirais.
- Acabamento final de superfícies tais como: Revestimento Liso Superboard®, Revestimento Texturizado Superboard®, chapas cimentícias Superboard®, estucos, telhas e similares.
- Produto desenvolvido como parte do **Sistema de Tratamento de Juntas Invisíveis Superboard®** e seu uso é destinado para dar acabamento à superfície como uma pintura plana e flexível.



CONSUMO MÉDIO

Rendimento teórico aproximado:**

Sobre reboco:	125 a 150 m ² /balde
Sobre cor semelhante:	200 a 250 m ² /balde
Sobre cor diferente:	150 a 200 m ² /balde

(**) Para determinar o desempenho real é necessário que tenha em mente as perdas por aplicação e irregularidades da superfície.

DADOS TÉCNICOS

Solvente para diluição e limpeza	Água
Cor	Branco
Classificação segundo nível de brilho	Fosco
Tempo de secagem a 25°C e 65% UR (Umidade Relativa do Ar)	
ao tato	20 — 30 minutos
para repintura	2 — 3 horas
Resistência a abrasão úmida	≥ 400
% Remoção de manchas e lavabilidade	83%
Viscosidade, Ku	< 125
pH	8,5 - 9,5
Densidade	1,35 ± 0,5
VOC, g/l	< 50
Finura Hegman	> 5,0
Sólidos por volume	> 35%
Cobertura, relação de contraste	> 96,0%

APLICAÇÃO

- A superfície deve estar seca, livre de graxas, poeira, substâncias estranhas que impeçam a aderência do produto e livre de defeitos (restaurada, rebocada).
- É importante se certificar de que não existam pontos de umidade no interior da superfície, visto que podem gerar fungos ou "Mildew" (um tipo de fungo).
- Misture o produto com espátula até obter um líquido uniforme.
- Dilua 4 volumes de tinta por 1 de água para a aplicação com rolo ou brocha. No caso de aplicar com "airless", diluir a tinta com 10% de água.
- Secagem de aproximadamente 2 horas entre as demãos.
- A garantia se aplica quando houver o uso integral do **Sistema de Tratamento de Juntas Invisíveis Superboard®** e forem seguidas as recomendações de instalação Gypsum em sua totalidade.

ARMAZENAMENTO

- Armazene em local coberto, seco, protegido, sobre superfícies niveladas, e em espaços ventilados com temperatura entre 5°C e 30°C.
- Empilhamento entre duas (2) sobreposições e quatro (4), interpondo uma chapa plana nos dois primeiros.
- Conservar o produto em sua embalagem original. Isso garante a vida útil de 3 anos após a data de fabricação.

LIMITAÇÕES, PRECAUÇÕES E MEDIDAS DE SEGURANÇA

- Produto não inflamável.
- Mantenha fora do alcance de crianças.
- Recomenda-se o uso de luvas, óculos e máscara de proteção respiratória durante o manuseio do produto.
- Evite o contato prolongado do produto com a pele.
- Não ingerir ou inalar; este produto é irritante para os olhos e mucosas. No caso de inalação ou contato com os olhos, lave a parte afetada com água corrente abundante. Não esfregue e procure um médico imediatamente.
- Lavar as ferramentas constantemente.
- Evite a manipulação do produto em áreas fechadas.

SEGURANÇA AMBIENTAL

- Produto nocivo para qualquer organismo aquático. Seus dejetos ou resíduos devem ser descartados em aterros sanitários ou despejos autorizados.
- Evite que o produto e seus resíduos sejam descarregados em fontes de água ou esgotos.
- Em caso de derramamento em esgoto, realize a limpeza e termine de eliminar os resíduos com água em abundância.
- A embalagem deste produto é reciclável e reutilizável.
- Para mais informações, consulte a Ficha de Segurança que está disponível e pode ser solicitada pelo e-mail: tecnico.gypsum@etexgroup.com

PRODUTOS COMPLEMENTARES DO SISTEMA

Chapa Superboard®: chapa cimentícia, incombustível, para aplicação em paredes, forros e revestimentos em áreas externas e internas.

Superboard® Fita Telada: fita autoadesiva para reforço na junção entre chapas.

Massa Pronta para Juntas Superboard®: massa flexível para juntas de chapas cimentícias.

Revestimento Liso Superboard®: massa para dar acabamento liso e suave para toda a superfície.

Revestimento Texturizado Superboard®: massa para dar acabamento texturizado em toda a superfície.

Para maiores informações sobre o produto, consulte o departamento técnico através do e-mail: tecnico.gypsum@etexgroup.com

