



JUNTAS INVISÍVEIS

Massa flexível de consistência cremosa, pronta para uso, para execução e tratamento de juntas invisíveis, em interiores e exteriores, nos sistemas de construção a seco com chapas cimentícias Superboard®.

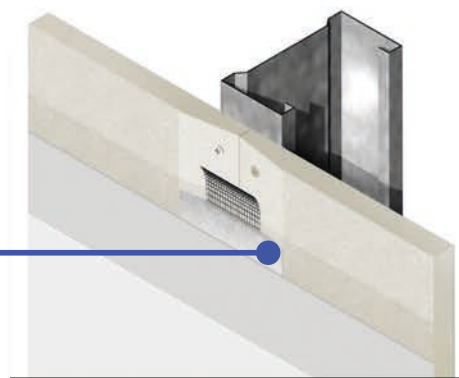
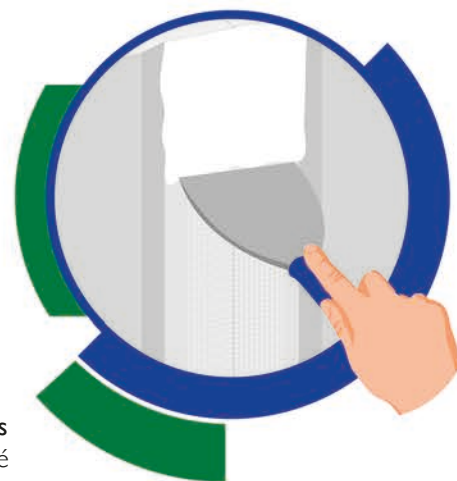
Componente do Sistema de Tratamento de Juntas Superboard®.

INDICAÇÕES

Exteriores Interiores
Fachadas Forros
Beirais

UTILIZAÇÃO

- Tratamento de juntas invisíveis em chapas cimentícias Superboard® em paredes interiores, exteriores, fachadas, forros e beirais.
- Desenvolvido como parte do "Sistema de Tratamento de Juntas Invisíveis" Superboard®. Seu uso é direcionado ao preenchimento da junta e recobrimento da fita em largura de 12 a 15 cm.



CONSUMO MÉDIO

Rendimento aproximado de 40 a 49m² por balde nas chapas Superboard® Pro e de 35 a 40m² por balde nas chapas Superboard® ST.

Cor	Bege
Consistência	Cremosa
Densidade	1,7 + 0,05Kg/L
PH	9 + 0,5
% de sólidos em estado endurecido	85



- Produto Elastomérico de alta flexibilidade;
- Resistente à intempéries;
- Resistente à umidade;
- Alta adesão;
- Juntas contínuas, sem fissuras, em chapas cimentícias Superboard®.

JUNTAS CONTÍNUAS
SEM FISSURAS

SISTEMA
Superboard
GARANTIDO

- Garantia Gypsum® sobre o uso integral do "Sistema de Tratamento de Juntas Invisíveis" Superboard®*.

☎ 0800 282-9255

www.gypsum.com.br

APLICAÇÃO

- Assegure-se de que a estrutura de suporte das chapas e da edificação tenha sido calculada com rigidez suficiente e deflexões inferiores a L/360.
- Instale as chapas cimentícias **Superboard®** preferencialmente no sentido vertical, em linhas ligadas e juntas no topo.
- Construa juntas de dilatação entre chapas a cada 24 m², e juntas de controle estrutural a cada 100 m² de área de parede.
- Em dias muito quentes onde a temperatura das chapas ultrapasse os 35°C, recomenda-se aplicar sobre a superfície da chapa uma ponte de aderência do tipo PVA (selante a base de resina acrílica) diluída em água numa proporção de 1:4 (verificar previamente com testes de aderência).
- Aplicar a **Superboard® Fita Telada** sobre a junta entre as chapas cimentícias **Superboard®**.
- Utilize uma espátula de 5" para aplicar a **Massa Pronta para Juntas Superboard®**.
- Aplique uma primeira camada de **Massa Pronta para Juntas Superboard®** na junta formada pelo encontro das chapas. Evite deixar estrias e marcas de massa sobre a superfície da chapa (devido à sua flexibilidade, é difícil lixar).
- Deixe secar por 24 horas, dependendo das condições ambientais.
- Aplique uma segunda camada de **Massa Pronta para Juntas Superboard®** até que a **Fita Telada Superboard®** fique completamente coberta. Evite deixar estrias e marcas de massa sobre a superfície da chapa.
- Deixe secar entre 4h e 12h, dependendo das condições ambientais.
- Se necessário, aplique uma terceira camada de **Massa Pronta para Juntas Superboard®** deixando secar entre 4h e 12h.
- Sobre as chapas **Superboard® ST**, aplique uma terceira camada de **Massa Pronta para Juntas Superboard®**, expandindo a superfície de massa 30cm de cada lado das juntas. Evite deixar estrias e marcas de massa sobre a superfície da chapa.
- Se o acabamento final for pintura, aplique **Revestimento Liso Superboard®** ou **Revestimento Texturizado Superboard®**, e pinte com **Pintura Elastomérica Superboard®**.

ARMAZENAMENTO

- Armazene em local coberto, seco, protegido, sobre superfícies niveladas, e em espaços ventilados com temperatura entre 5°C e 30°C.
- Empilhamento entre duas (2) sobreposições e quatro (4), interpondo uma chapa plana nos dois primeiros.
- Conservar o produto em sua embalagem original. Isso garante a vida útil de 12 meses após a data de fabricação.

- Após a abertura, o produto restante tem validade de 3 meses, desde que torne a ser bem fechado e armazenado em local fresco.

LIMITAÇÕES, PRECAUÇÕES E MEDIDAS DE SEGURANÇA

- Produto não inflamável.
- Manter fora do alcance de crianças.
- Recomenda-se o uso de luvas, óculos e máscara de proteção respiratória durante o manuseio do produto.
- Evite contato prolongado do produto com a pele.
- Não ingerir, não inalar: Esta massa é irritante para os olhos e mucosas.

No caso de inalação ou contato com os olhos, lave a parte afetada com água corrente abundante, não esfregue e procure um médico imediatamente.

- Lavar as ferramentas constantemente.
- Fique atento e evite deixar estrias e marcas de massa sobre a superfície da chapa, já que a sua alta flexibilidade dificulta o lixamento.

SEGURANÇA AMBIENTAL

- Não há informações que indiquem que este produto é prejudicial ao meio ambiente. Seus dejetos ou resíduos devem ser descartados em aterros sanitários ou despejos autorizados.
- Evite que o produto e seus resíduos sejam descarregados em fontes de água ou esgotos.
- A embalagem deste produto é reciclável e reutilizável.
- Para mais informações, consulte a Ficha de Segurança que está disponível e pode ser solicitada pelo e-mail: tecnico.gypsum@etexgroup.com

PRODUTOS COMPLEMENTARES DO SISTEMA

Chapa Superboard®: chapa cimentícia, incombustível, para aplicação em paredes, forros e revestimentos em áreas externas e internas.

Superboard® Fita Telada: fita para reforço na junção entre chapas.

Revestimento Liso Superboard®: massa para dar acabamento liso e suave para toda a superfície.

Revestimento Texturizado Superboard®: massa para dar acabamento texturizado a toda a superfície.

Pintura Elastomérica Superboard®: tinta flexível para pintura em exteriores e interiores.

Para maiores informações sobre o produto, consulte o departamento técnico através do e-mail: tecnico.gypsum@etexgroup.com

