

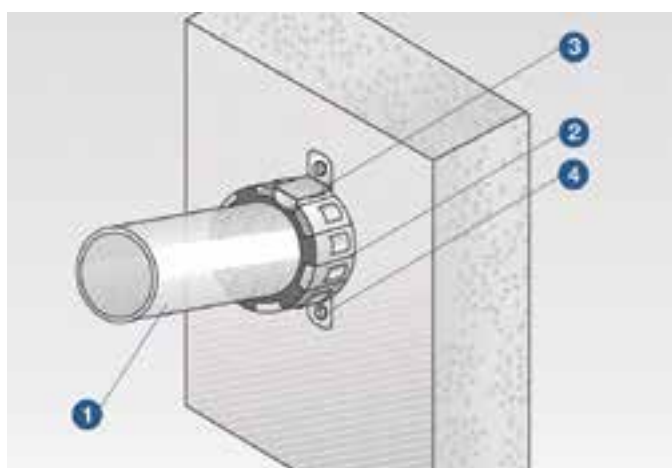
Collarines para sellados de paso de tubos plásticos

Los collarines PROMASTOP® han sido especialmente diseñados para el sellado de los huecos de paso de tuberías inflamables y/o fusibles en paredes y techos en caso de incendio.

El sistema de sellado se basa en el material intumescente que los colla-

rines llevan en su interior, de tal forma que, cuando se produce el fuego, este material expande, sellando completamente el hueco.

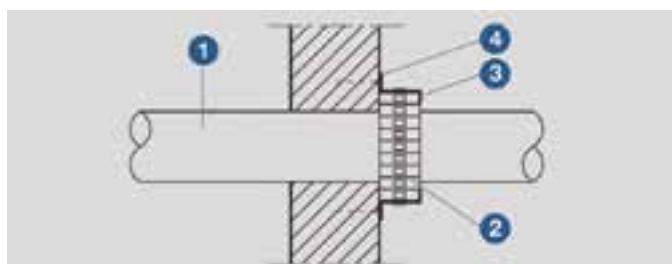
Los collarines PROMASTOP® han sido ensayados en laboratorios oficiales en diámetros de 50 a 200 mm.



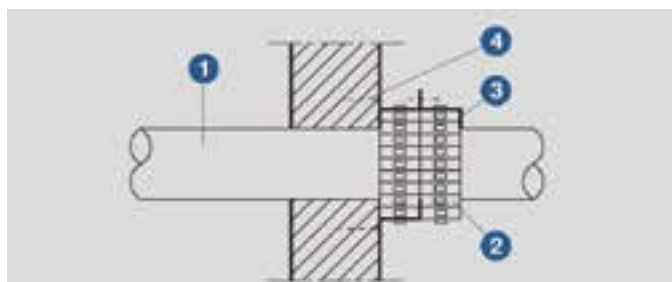
Datos Técnicos:

- 1 Tubería de plástico
- 2 Banda de Collarín PROMASTOP®-U
- 3 Horquilla de fijación, entre 2 y 3 unidades por collar
- 4 Tornillo y taco de fijación

Ensayado con Norma UNE EN 1366-3



Aplicación de un Collarín PROMASTOP® U



Aplicación de Collarín doble PROMASTOP® U

Sistema de sellado de paso de tubería de plástico (PVC) a través de elementos compartidores en sectores de incendio (paredes y forjados). Se compone de una banda continua, que se corta a medida de la tubería en cuestión, y se fija con sus propios sistemas.

La banda continua se compone de una parte metálica troquelada para facilitar el corte, y un producto intumescente sólido adherido a la parte metálica.

Notas:

Los collarines PROMASTOP®-U deben instalarse exteriores a la pared atravesada y en el lado de acción del fuego. Caso de que la acción del fuego pueda venir indistintamente por cualquiera de los dos lados, el collarín debe instalarse en ambos lados de la pared.

La aplicación de 2 collarines debe hacerse situando las dos unidades en el mismo lado, adosadas mediante horquillas dobles. En el caso de los forjados, los collarines deben colocarse por la parte inferior.

El PROMASTOP®-U se suministra en forma de kit, que incluye:

- 2,190 m lineales de banda PROMASTOP®-U (146 segmentos)
- Horquillas de fijación.
- Tornillos, remaches.
- Tira medidora.
- Cortador.
- Instrucciones de montaje (en la caja).

Procedimiento de instalación:

Medir el perímetro de la tubería.
Medir sobre la banda Unicollar la cantidad necesaria ú obtenerla de la tabla anterior.
Cortar con un cuchillo la parte intumescente de la banda.
Doblar cuidadosamente hasta desprender la parte metálica troquelada.
Reparar el corte con el cuchillo, cortando a inglete.
Rodear la tubería con la banda cortada.
Cerrar la tira usando la primera de las horquillas de fijación.
Transladar el collarín así formado contra el soporte (forjado o pared).
Fijar el resto de las horquillas hasta un total de 2 para collarines de Ø 50 ó 3 (separadas 120°) para el resto de diámetros.
Utilizar elementos de fijación apropiados al soporte.
En el caso de los collarines dobles, la primera banda debe incluir 3 horquillas mas, colocadas a la inversa, que servirán de unión a las 3 horquillas de la segunda banda. La unión se hará con tornillos de acero y tuercas, que se apretarán al máximo. Ensayado en paredes y forjados.

Tabla de Resistencia al Fuego / Medida de tuberías

Diámetro Tubería	Longitud del Collarín	Nº Collarines mínimo		
		EI 90	EI 120	EI 180
Diámetro 50	255 mm / 17 segmentos	1	1	1
Diámetro 90	375 mm / 25 segmentos	1	1	1
Diámetro 110	435 mm / 29 segmentos	1	1	1
Diámetro 125	495 mm / 33 segmentos	1	1	2
Diámetro 160	600 mm / 40 segmentos	1	1	2
Diámetro 200	735 mm / 49 segmentos	2	2	-